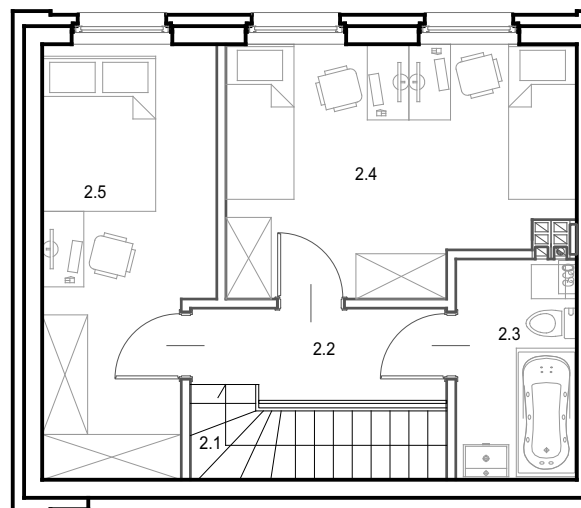


| Pomieszczenie       | [m <sup>2</sup> ] |
|---------------------|-------------------|
| 1.2 Korytarz        | 6,26              |
| 1.3 Toaleta         | 1,5               |
| 1.4 Spizarnia       | 1,11              |
| 1.5 Salon z kuchnia | 30,19             |
| 1.6 Schody parter   | 1,90              |
| 2.1 Schody piętro   | 2,06              |
| 2.2 Korytarz        | 3,96              |
| 2.3 Łazienka        | 4,58              |
| 2.4 Sypialnia       | 14,12             |
| 2.5 Sypialnia       | 12,02             |

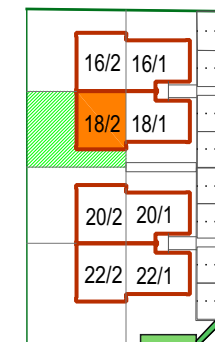
POWIERZCHNIA UŻYTKOWA 77,70 m<sup>2</sup>

1.1 Przedsiónek nie wliczony do powierzchni użytkowej mieszkania 2,57 m<sup>2</sup>

POWIERZCHNIA OGRODU 80,0 m<sup>2</sup>



Gruszczyn ul. Noskowskiego 18/2



**SOULBUD**