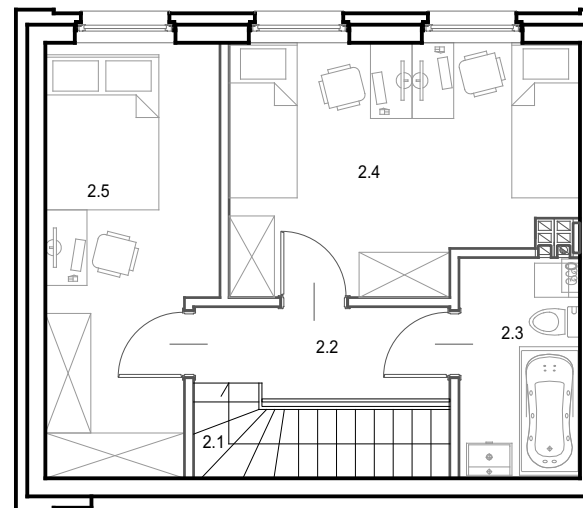


Pomieszczenie		[m ²]
1.2	Korytarz	6,26
1.3	Toaleta	1,5
1.4	Spiżarnia	1,11
1.5	Salon z kuchnią	30,19
1.6	Schody parter	1,90
2.1	Schody piętro	2,06
2.2	Korytarz	3,96
2.3	Łazienka	4,58
2.4	Sypialnia	14,12
2.5	Sypialnia	12,02

POWIERZCHNIA UŻYTKOWA 77,70 m²

1.1 Przedsionek nie wliczony do powierzchni użytkowej mieszkania 2,57 m²

POWIERZCHNIA OGRODU 131,0 m²



Gruszczyn ul. Noskowskiego 22/2

